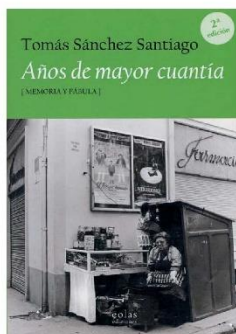


### PRESENTACIÓN DE "AÑOS DE MAYOR CUANTÍA", DE TOMÁS SÁNCHEZ SANTIAGO.

En la Librería del Burgo.  
PALENCIA,  
10 de enero de 2019,  
8 de la tarde.



Presentan: Tomás Sánchez Santiago  
y Julián Alonso.

El año literario en Palencia comienza fuerte. La presentación de "AÑOS DE MAYOR CUANTÍA", última novela de Tomás Sánchez Santiago, se presentará el próximo día 10 de enero, a las 8 de la tarde, en la Librería del Burgo, con presencia de su autor, Tomás Sánchez Santiago y Julián Alonso.

«Concebí este título, AÑOS DE MAYOR CUANTÍA, en cuanto caí en que iba a tratar de rescatar unos cuantos sucesos capitales que, sin estrépito ninguno, acabaron por configurar un carácter. El carácter de quien escuchó buena parte de estas historias. O fue él mismo quien las contó. O las recordó. O las imaginó. Da igual. Todas las personas tenemos un sistema de computación de nuestras vidas más allá de calendarios y relojes. A poco que se rasque en la intimidad de cualquiera, veremos que para sustituir el lenguaje de las fechas se suelen usar como referencias de anclaje datos vitales, rememoraciones, hechos particulares o públicos que nos afectaron o, al menos, quedaron por alguna razón misteriosa fijados en la memoria. Y en ocasiones un rasguño inapreciable de la vida puede crecer por su cuenta hasta colonizarnos sin pedir permiso; pasado el tiempo es cuando aprendemos que lo imprevisible pesa a menudo más que lo que habíamos cargado con supuesta convicción duradera. A esos años de mayor cuantía me refiero aquí.»

Tomás Sánchez Santiago.

(fuente casa del libro)



Este sábado 8 de diciembre en el canal 8 de RTV CYL a las 21:10 horas y el domingo 9 a las 19:30 horas. El Arcón con un programa sobre la localidad palentina de Fuentes de Valdepero.

Pasaremos por el Castillo del sarmiento y nos contarán su historia. El escultor Luis Alonso, y los pintores Narciso Maisterra y Julio del Val serán entrevistados por Javier Pérez Andrés. Disfrutaremos de las estancias del Restaurante Canario de la mano de Miguel, su dueño.



#### Fuentes de Valdepero 26 de mayo de 2018

Apertura e inauguración del Museo y de las Exposiciones Temporales de Inmaculada Amor', Escultura y de María Jesús Prieto, Fotografía, el sábado día 9 de junio de 12:00 a 14:00 horas en el Jardín del Museo y en la Sala "El Lagar", C/ Rica, nº 8.

En este acto se ofrecerá la Actuación Musical de Diana Samprón y un vino español ambos patrocinados por la Fundación Rehabilitar Tierra de Campos.

### Fuentes de Valdepero 16 de febrero de 2018

#### MUSEO NARCISO MAISTERRA

El museo del pintor Narciso Maisterra pertenece desde hoy a la red museística de la Junta de Castilla y León, con la siguiente clasificación:

- Denominación oficial: Museo Narciso Maisterra.
- Categoría del centro museístico: Colección museográfica.
- Tipología del centro museístico: Arte contemporáneo.
- Ámbito de la actuación: Internacional.



### Concierto de Carlos Núñez

Carlos celebra los 20 años de su primer disco "A Irmandade das Estrelas", verdadera explosión de la música celta en España. Para festejarlo realizará una gira internacional en la que invitará a jóvenes artistas de toda la Península con los que acaba de grabar la nueva película de Carlos Saura. En este concierto especial nos ofrecerá un viaje por su universo musical conectando las tradiciones celtas de Galicia, Irlanda, Escocia o Bretaña e incorporando de forma pionera tradiciones musicales de toda la península.

<https://www.youtube.com/watch?v=e69KNrJNBWg>

Lugar: Teatro Principal  
Fecha: miércoles, 20 de diciembre de 2017  
Concierto de Carlos Núñez  
Teatro Principal. Horario: 20:30

Fuente: Palencia.portaldetuciudad



### 22-11-2017 La fibra óptica llega a Fuentes de Valdepero

La Junta de Castilla y León, Diputación de Palencia y Telefónica España. Firman un convenio para que los pueblos de menos de 500 habitantes tengan acceso a la tecnología punta de la FIBRA OPTICA. Una vez que se ha comunicado al Ayto. de que Fuentes de Valdepero está dentro de esta convocatoria, Responsables de Telefónica España han mantenido una Reunión en la que se acuerda llevarlo al próximo pleno. Donde previsiblemente será aprobada en pleno. Todo ello sin coste para el municipio.

La idea es que a finales de junio los vecinos interesados puedan disponer de esta tecnología punta y dejar abierta la puerta a las velocidades de un GHz.

Cable para exteriores y interiores respectivamente.

margdr

### 05-11-2017 Tala masiva de encinas

En las últimas semanas se ha producido una corta de encinas (*Quercus ilex*) en una extensión

Como consecuencia de estas averiguaciones se ha incoado un procedimiento sancionador por falta grave. [Síguelo: LA SER.](#)

bastante considerable del término municipal de Fuentes de Valdepero(Palencia). Han sido varias las personas que se han puesto en contacto con Ecologistas en Acción para denunciar la tala de encinas, almendros y masa arbustiva que se estaba produciendo en el monte El Conde, término municipal de Fuentes de Valdepero. Una vez puestos los hechos en conocimiento del Seprona de la Guardia Civil y de la Junta de Castilla y León, se procedió a identificar al autor/es de los hechos y comprobar que no tenía/n la preceptiva autorización para efectuar dichas cortas.



### **29-10-2017 Música, exposiciones, literatura, cine y gastronomía en el IV Jazz Palencia Festival.**

Música, exposiciones, literatura, cine y gastronomía se van a dar cita en la cuarta edición del Jazz Palencia Festival que se desarrolla del 20 de octubre al 12 de noviembre en la capital palentina y que va a reunir a lo mejor del panorama jazzístico mundial. [Ver más 20 minutos.](#)

### **28-10-2017 La Diputación de Palencia aprueba una ayuda de 50.000 para mejorar los accesos a los museos de Tierras del Renacimiento.**

La Diputación de Palencia ha aprobado este viernes en Junta de Gobierno la ayuda de 50.000 euros para mejorar la accesibilidad en los museos parroquiales de Cisneros, Paredes de Nava y Becerril de Campos, ubicados en Tierras del Renacimiento, con el fin de favorecer la comodidad en la visita a los recursos turísticos en la provincia de Palencia y eliminar barreras en edificios y espacios de uso público. [Ver más 20 minutos.](#)

### **29-10-2017 Un ciclo de representaciones teatrales sobre el Camino Lebaniego Castellano arranca este sábado en Frómista.**

La Diputación de Palencia ha organizado un ciclo de representaciones teatrales sobre el Camino Lebaniego Castellano que comenzará este sábado, 28 de octubre, en Frómista. Llegará a cinco municipios palentinos. Frómista, Herrera de Pisuerga, Osorno, Alar del Rey y Cervera de Pisuerga son las localidades elegidas para llevar a cabo las representaciones los sábados 28, 4, 18 y 25 de noviembre y 2 de diciembre. 'Otoño Lebaniego' es la propuesta escénica de Teatro del Limbo para conjugar las tradiciones populares con la didáctica sobre los orígenes de la peregrinación a Santo Toribio de Liébana y su imbricación con la provincia de Palencia. Un ciego, el Tío Lucio, y un lazarillo, su sobrino Lázaro, se convierten en personajes identificativos y emblemáticos en su recorrido por el Camino con parada y fonda en algunos de sus principales destinos. La siguiente parada de 'Otoño Lebaniego' será el 4 de noviembre en Herrera de Pisuerga; el 18 de Noviembre en Osorno; 25 de Noviembre en Alar del Rey y 2 de diciembre en Cervera.

[Ver más 20 minutos.](#)

### **28-10-2017 Tres nuevas líneas de transporte por la provincia de Palencia darán servicio a más de 25.000 personas.**

Las tres nuevas líneas de transporte por Palencia, que se pondrán en marcha el próximo 30 de octubre, van a dar servicio a más de 25.000 personas del medio rural con el objetivo de acercar los servicios a los ciudadanos de la provincia.

Así lo ha apuntado este viernes la presidenta de la Diputación, Ángeles Armisén, quien ha explicado que estas nuevas líneas tienen como objetivo "unir localidades, integrar la movilidad y facilitar el acceso a los servicios" así como sensibilizar acerca del uso de transporte público. De esta manera se pretende que las citadas líneas, que unirán Guardo y Aguilar con la capital, actúen como lanzaderas al enlazar los citados municipios con el



## Actualidad y Noticias, VALDEPERO

Hospital Rio Carrión y el San Telmo con el objetivo de poder llegar a las citas médicas a primera hora de la mañana, y Guardo con Aguilar para poder llevar a los trabajadores que se desplazan diariamente a las factorías de la villa galletera. En concreto, la Guardo-Palencia tendrá parada en Saldaña y unirá de manera más "rápida y eficiente" el municipio norteño con la capital. Funcionará de lunes a viernes con la salida a las 7.30 y regreso las 14.15, con un coste por trayecto de 5 euros para los vecinos guardenses y tres para los de Saldaña, aunque a partir de 2018 se podrán adquirir bonos con un descuento del 20 por ciento. La Aguilar-Palencia tendrá la salida a las 8.00 y el regreso a las 14.15, también funcionará de lunes a viernes al mismo precio y con la misma posibilidad de sacar un bono a partir del próximo año. LÍNEA "TRANSVERSAL" Por último, la línea transversal que une las principales localidades de la Montaña Palentina, Guardo con Aguilar, cuenta con un horario coordinado con las fábricas de la localidad galletera y con el Centro de Especialidades de Cervera de Pisuerga. Tiene salidas desde las 4.22 de Guardo y las 6.00 de Aguilar, y pasa por Santibáñez de la Peña, Castrejón, Cervera de Pisuerga, Rueda, Salinas y finaliza en la fábrica de Aguilar de Campoo y funcionará de lunes a sábado. Los precios de los billetes varían desde los 4,30 euros hasta un euro, y también se ofrece la posibilidad de sacar un bono con descuento. La alcaldesa de Aguilar, María José Ortega, ha manifestado la necesidad de estos nuevos servicios, aunque ha pedido que los ciudadanos los utilicen para hacerlos rentables, ya que como ha afirmado el delegado de la Junta, Luis Domingo González, "el servicio de transporte es deficitario". Para ello, la Diputación aportará 250.000 euros en dos anualidades. 50.000 euros para estos últimos meses del año y el montante restante para el 2018, que se sumarán al presupuesto destinado por la Junta de Castilla y León para el transporte en nuestra provincia.

[Ver más 20 minutos](#)

22-10-2017

Diputación de Palencia señala la ruta: "PEDALEANDO POR EL ROMANICO PALENTINO".

La ruta planteada por Jesús Calleja en su programa *Volando Voy*, sin duda es una gran oportunidad para mostrar este patrimonio, que discurre entre las localidades de *Aguilar de Campoo, Corvio, Matalbaniega, Villavega de Aguilar, Cillamayor, Matabuena, Bustillo de Santullán, Villanueva de la Torre, Salinas de Pisuerga, Barcenillas de Pisuerga, Barrio de Santa María y Vallespinoso de Aguilar*, para regresar de nuevo a Aguilar de Campoo.

Esta ruta circular, de 57 km. y 1.000 m. de desnivel, con una dificultad técnica moderada, permite no sólo conocer el patrimonio de esa zona del norte palentino sino también disfrutar de la naturaleza, con amigos o en familia.



Imagen del Monasterio de Santa M<sup>a</sup> la Real en Aguilar de Campoo / Manuel Brágimo (ICAL).

La provincia de Palencia es la zona más rica en monumentos románicos de Europa.

En la provincia de Palencia podrás ver desde grandes iglesias parroquiales románicas, hasta humildes ermitas rurales, pasando por conjuntos monásticos, pilas bautismales, capiteles.

12-10-2017

### La Atalaya

Es uno de esos lugares emblemáticos de Fuentes de Valdepero. Un lugar en donde nuestros antepasados recogían el agua del manantial para beber.

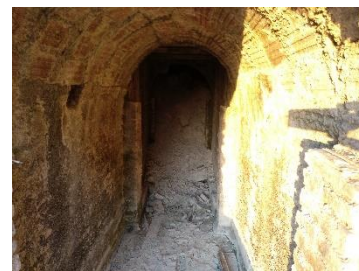
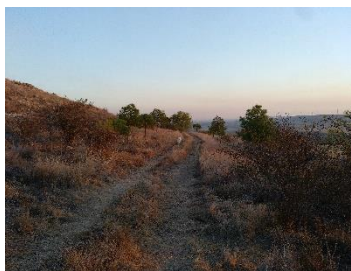


## Actualidad y Noticias, VALDEPERO

En el año 1999 fue restaurada por la Asociación Amigos del Castillo con la colaboración de la Junta de Castilla y León, Ayto. de Fuentes de Valdepero y la Asociación de Cazadores la Perdiz.

Hoy en día la fuente de La Atalaya está un poco abandonada, la falta de cuidados y limpieza ha derivado en el derrumbe interior de parte de la bóveda.

Algunas personas a nivel personal cuidan y podan la vegetación exterior y sería necesario una actuación municipal que rehabilite este lugar, para que pueda ser un emplazamiento de rutas, excursiones y ocio.



### 12-10-2017 Festival "ÑAM"

Los mejores profesionales del cómic se reúnen en Palencia en el festival 'ÑAM', que inaugurará Stephen B. Scott. El ilustrador de títulos como Batman, X-Men o el encargado de dibujar la adaptación a novela gráfica de 'El caballero oscuro', Stephen B. Scott, será el encargado de inaugurar el Festival Internacional de Cómic y Novela Gráfica 'ÑAM' que se desarrollará en la capital palentina entre el 13 y el 15 de octubre.

[Ver más 20 minutos:](#)

### 12.10-2017 BROTHERS IN BAND

The Very Best of DIRE STRAITS repasará lo mejor de la discografía de DIRE STRAITS con una puesta en escena única, donde BROTHERS IN BAND nos transportará en su particular máquina del tiempo a través de un seleccionado y cuidado repertorio que pertenece ya a la memoria colectiva de varias generaciones.

El viernes 3 de noviembre a las 21 horas en el Teatro Ortega de Palencia. Entradas desde 33 euros.

Entradas:

[https://es.patronbase.com/\\_YaLasTengo/Productions/3P/Performances](https://es.patronbase.com/_YaLasTengo/Productions/3P/Performances)

### 12-10-2017 Nace una nueva asociación, "Asociación de Amigos del Museo Maisterra".

Una organización sin ánimo de lucro dedicada a difundir y conservar la obra del pintor español Narciso Maisterra. Obra que se realizó entre los años 1960 a 1980 en Estados Unidos y de 1981 hasta hoy en España.

La asociación inaugurará sus actividades en mayo con un variado programa cultural donde no faltarán actividades dedicadas a la pintura.



### 30/09/2017 Naturpal

32 productores de alimentos de la provincia participan durante todo el fin de semana en la Muestra Gastronómica Naturpal, que permanecerá expuesta hasta el domingo en la Plaza Mayor de Palencia. La



## Actualidad y Noticias, VALDEPERO

iniciativa pretende un año más ser un trampolín de promoción para la industria agroalimentaria, un pilar en la economía de Palencia. Entre ellos se encuentra el mejor queso del Cerrato. [Quesos valdepero de la cooperativa Ntra. Sra. de La Antigua de Fuentes de Valdepero.](#)



La ermita de San Pedro Tiene alumbrado exterior. El Ayto. de Fuentes de Valdepero a inaugurado en agosto la iluminación de la ermita de San Pedro. Un proyecto que llevaba esperando unos años y que ha culminado con una esplendorosa iluminación que se puede avistar desde lejos.



Las obras de la EDAR de Fuentes de Valdepero se llevan a cabo con un presupuesto de 47.000 euros. En el proyecto se dice que se adecuara para que cumpla con los criterios de la normativa. Estas instalaciones han llegado al final de su vida útil, algunos encofrados están fisurados y despegados, la reja de devastes de gruesos está en muy mal estado, el sifón de auto descarga que no existe y la adecuación de la decantadora abnegada por los fangos. Todo ello con una subvención de Diputación de unos 37.000 euros y el resto por parte del Ayto.

Por cierto, el Ayto. se presentó a la Convocatoria de Diputación de 2016, con un proyecto de unión de colector. Siendo rechazado por estar ya realizado. A esta convocatoria de 2016 de renovación y adecuación de los sistemas de depuración de núcleos urbanos de menos de 2000 habitantes se presentaron otros municipios, algunos con proyectos admitidos que superaban los 250.000 euros, 80% Diputación y 20% Ayto.